

# 愛知県立豊明高等学校いじめ防止基本方針

## I いじめの防止についての基本的な考え方

いじめは、いじめられた生徒の心身に深刻な影響を及ぼす許されない行為であり、また、どの生徒でも被害者にも加害者にもなりうるという事実を踏まえ、教職員は、日頃からささいな兆候を見逃さないように努め、問題を一人で抱え込んでしまわないよう、学校全体で組織的に指導に当たっていきます。

何より学校は、生徒が教職員や周囲の友人と信頼できる関係の中で、安心・安全に生活できる場であることが大切です。生徒一人一人が大切にされているという実感をもつとともに、互いに認め合える人間関係をつくり、集団の一員としての自覚と自信を身に付けることができる学校づくりに取り組んでいきます。また、実体験の乏しい生徒が、さまざまな体験活動等を通して人間的に成長できる取組の充実を図ります。

## II いじめ防止対策組織について

いじめのささいな兆候や懸念、生徒からの訴えを、特定の教員が抱え込むことのないよう、組織として対応するために、「いじめ・不登校対策委員会」を設置する。

### (1) 「いじめ・不登校対策委員会」について

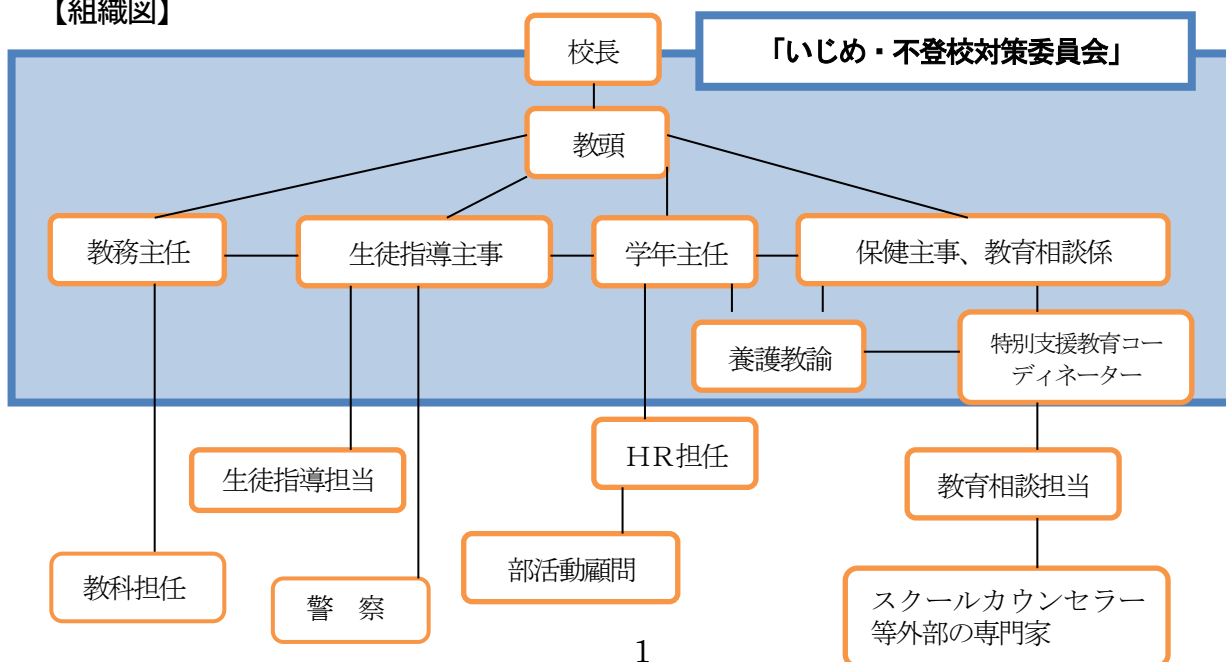
#### ア 委員会のメンバー

校長、教頭、教務主任、生徒指導主事、保健主事、学年主任、教育相談係、特別支援教育コーディネーター、養護教諭  
(必要に応じて、スクールカウンセラー等外部の専門家を加える。)

#### イ 指導・支援チーム

委員会が、事案に応じて、適切な教員等をメンバーとする指導・支援チームを決定し、実際の対応を行わせる。いじめの防止、早期発見、早期対応に当たっては、事案によって関係の深い教職員を追加したり、ネットいじめなどでは、インターネットに詳しい教員を加えたりするなど、適切なメンバーで対応できるよう柔軟にチームを組んで対応する。

【組織図】

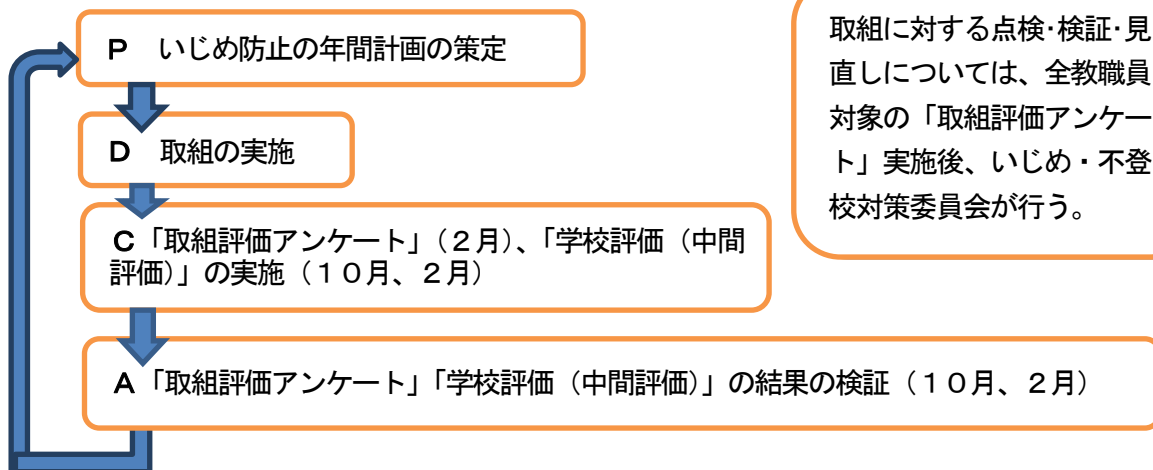


(2) 「いじめ・不登校対策委員会」の役割や機能等

ア 取組の検証

各年度の取組については下の【PDCAサイクル図】により検証する。

【PDCAサイクル図】



イ 教職員への共通理解と意識啓発

- ・年度初めの職員会議で「いじめ防止基本方針」の周知と確認を行う。
- ・「いじめ・不登校対策委員会」で検討した内容を職員会議等で報告する。
- ・現職研修等を活用し、「いじめ・不登校・人権」をテーマとした講話やケーススタディを実施する。

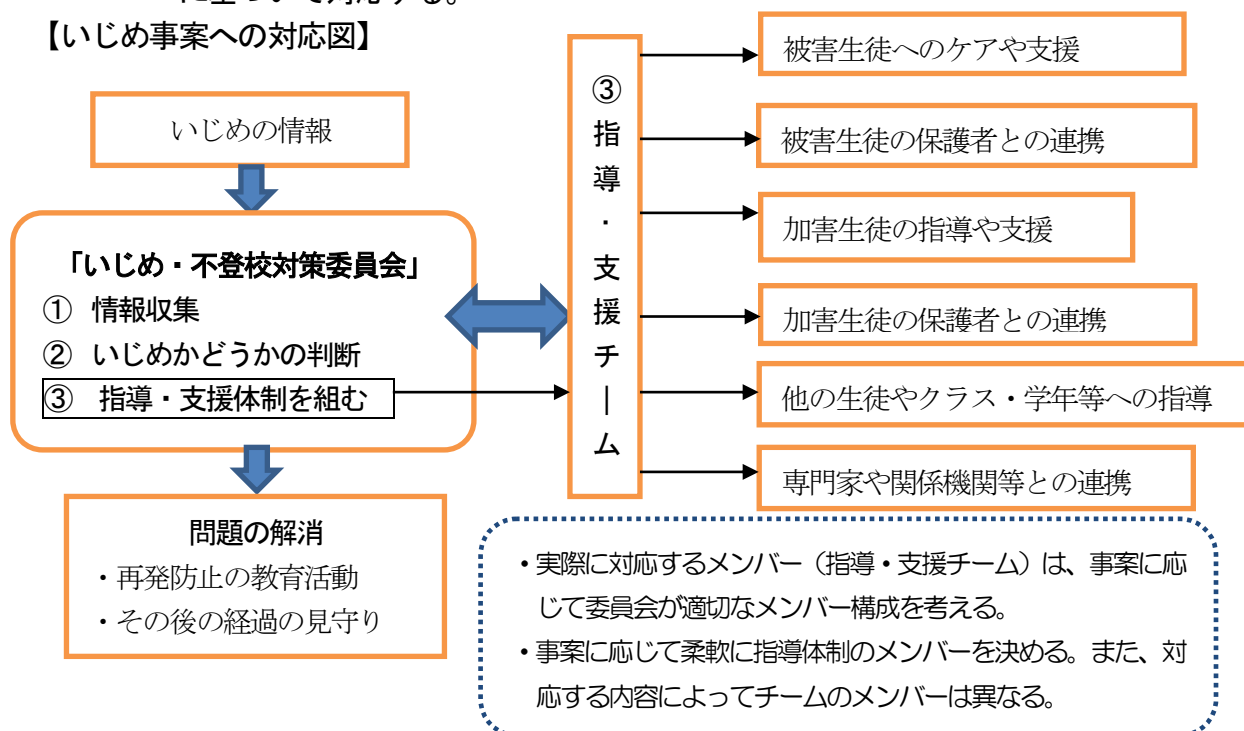
ウ 生徒や保護者、地域に対する情報発信と意識啓発、意見聴取

「学校いじめ防止基本方針」及び「自己評価」「学校関係者評価」結果を、学校経営案及び学校のホームページに掲載する。

エ いじめに対する措置

いじめの疑いがあるという情報を入手した場合は、下の【いじめ事案への対応図】に基づいて対応する。

【いじめ事案への対応図】

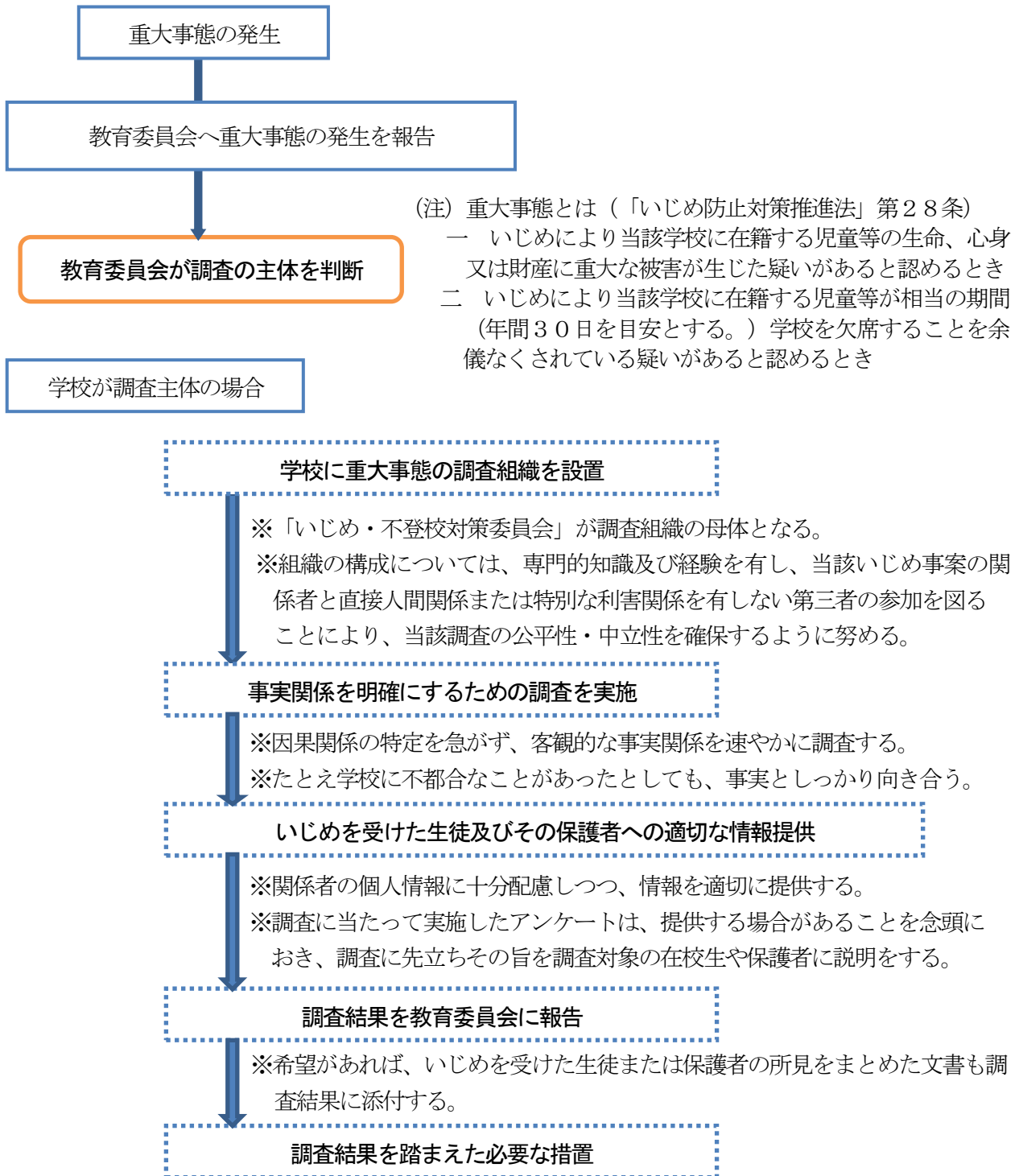


## オ 重大事態への対応

重大事態が生じた場合は、速やかに教育委員会に報告し、下の【重大事態対応フロー図】に基づいて対応する。

学校が調査を実施する場合は、「いじめ・不登校対策委員会」が調査の母体となり、事案に応じて適切な専門家を加えるなどして対応する。

### 【重大事態対応フロー図】



### Ⅲ いじめの防止等に関する具体的な取組について

	学校の方針	学校としての取組	保護者・地域との連携
未然防止	<p>ア 現職研修を充実させ、全ての教職員がいじめに対する共通理解をもち、適切に対応できる力を養う。</p> <p>イ 教育活動全体を通して、道徳教育・人権教育の充実、読書活動・体験活動・就業体験の推進を図る。</p> <p>ウ 公開授業を積極的に行い、授業改善を進め、分かりやすい授業づくりに努める。</p> <p>エ 体罰はもとより教職員の言動がいじめを助長することのないよう、指導の在り方に細心の注意を払う。</p> <p>オ 定期的な「いじめに関するアンケート」(年3回)の実施によりいじめの抑止を図る。</p>	<p>○体験活動、インターンシップの充実【教務部・進路指導部】</p> <p>○読書活動の充実→毎日の朝読の実施【各学年会】</p> <p>○わかる授業を目指した「授業改善」→公開授業週間を設定(6月、11月)【教務部・教科会】</p> <p>○「いじめに関するアンケート」の実施(年2回6月、12月)【いじめ不登校対策委員会】</p> <p>○個人面談の実施(年2回4月、10月)【各学年会】</p> <p>○健康調査の実施(4月)、毎朝の健康観察【保健部】</p> <p>○メンタルヘルス(クレペリン検査による)(4月)【保健部】</p> <p>○人権週間での人権講話(12月)【生徒指導部】</p> <p>○情報モラル・マナー講話の実施(7月)【1学年・生徒指導部】</p> <p>○人間関係づくり→グループエンカウンターの実施【1学年】</p>	<p>○公開授業の実施(年2回:6月、11月)</p> <p>○学校評議員への学校行事・授業の公開</p> <p>○生徒・教職員と協同したボランティア活動等の実施(年4回:交通安全指導、9月:文化祭でのバザー活動など)</p>
早期発見	<p>ア 教職員は、生徒のささいな兆候から、いじめを積極的に認知するように努める。</p> <p>イ いじめを認知またはいじめの疑いがある場合は、速やかに「いじめ・不登校対策委員会」に報告をし、組織的に対応する。</p> <p>ウ 定期的な「いじめに関するアンケート調査」(年3回)の実施や教育相談の充実を図る。</p>	<p>○相談活動の周知(1年入学時オリエンテーション・「相談室だより」の発行…毎月1回)【保健部】</p> <p>○「いじめに関するアンケート」の実施(年2回…6月、12月)【いじめ不登校対策委員会】</p> <p>○個人面談の実施(年2回…4月、10月)【各学年会】</p> <p>○ネットパトロールの依頼【図書情報部】</p>	<p>○保護者会を通じた生徒情報の共有(年2回 7月、12月)</p>
いじめに対する措置	<p>ア いじめの発見・通報を受けたら「いじめ不登校対策委員会」で組織的に対応する。</p> <p>イ 被害生徒を守り通すという姿勢で対応する。</p> <p>ウ 加害生徒には教育的配慮のもと、毅然とした姿勢で指導や支援を行う。</p> <p>エ 教職員の共通理解、保護者の協力、スクールカウンセラーや警察署等、専門家や関係機関等との連携のもとで取り組む。</p>	<p>○いじめ事案に対して組織的に対応(Ⅱの(2)エ「いじめに対する措置(いじめ事案への対応)」参照)【いじめ不登校対策委員会・生徒指導部・保健部】</p>	

	<p>オ いじめが起きた集団へのはたらきかけを行い、いじめを見過ごさない、生み出さない集団づくりを行う。</p> <p>カ ネット上のいじめへの対応については、必要に応じて警察署や法務局等とも連携して行う。また、日頃から情報モラル教育の充実を図る。</p>		
点検・検証・見直し		<p>○全教職員対象の「取組評価アンケート」の実施（2月）→その後、「いじめ・不登校対策委員会」を開催し、アンケート結果や取組の実施状況、進捗状況を検証する。→職員会議で報告をする。</p> <p>○学校評価の評価項目とし、「中間評価」（9月）及び「自己評価」（2月）を行い、「いじめ不登校対策委員会」でその結果を検証する。</p>	<p>○学校関係者評価委員「自己評価」の評価を行う。</p> <p>○保護者を対象とした学校評価アンケートの実施（年1回）</p>

### いじめ防止基本方針 取組年間計画

	未然防止	早期発見	いじめ・不登校対策委員会	保護者・地域との連携
4月	<p>毎日の朝読朝学 【各学年会】</p> <p>個人面談 【各学年会】</p> <p>クレペリン検査 【保健部】</p> <p>グループエンカウンター 【1年】</p> <p>DV防止講話 【2, 3年】</p>	<p>健康調査、毎朝の健康 【保健部】</p> <p>相談活動の周知 （入学時オリエンテーションと相談室だよりの発行 【保健部】</p> <p>個人面談 【各学年】</p> <p>ネットパトロール 【図書情報部・生徒指導部】</p>	<p>取組年間計画と いじめアンケート ト原案</p>	
5月	<p>毎日の朝読朝学 【各学年】</p> <p>情報モラル・マナー講話 【1, 2年】</p>	<p>健康調査、毎朝の健康観察 【保健部】</p> <p>相談室だよりの発行 【保健部】</p> <p>ネットパトロール 【図書情報部・生徒指導部】</p>		<p>PTA 授業参観 【総務部】</p>
6月	<p>毎日の朝読朝学 【各学年】</p> <p>わかる授業を目指した授業改善 →公開授業週間を設定</p>	<p>健康調査、毎朝の健康観察 【保健部】</p> <p>相談室だよりの発行 【保健部】</p>		<p>公開授業 （中高連携事業）</p>

	【教務部・教科会】 第1回いじめアンケート 【いじめ不登校対策委員会】	第1回いじめアンケート 【いじめ不登校対策委員会】 ネットパトロール 【図書情報部・生徒指導部】		
7月	毎日の朝読朝学 【各学年】	健康調査、毎朝の健康観察 【保健部】 相談室だよりの発行 【保健部】 ネットパトロール 【図書情報部・生徒指導部】	第1回いじめアンケート結果報告	保護者会 【各学年】
8月		ネットパトロール 【図書情報部・生徒指導部】		
9月	毎日の朝読朝学 【各学年】	健康調査、毎朝の健康観察 【保健部】 相談室だよりの発行 【保健部】 ネットパトロール 【図書情報部・生徒指導部】		
10月	毎日の朝読朝学 【各学年】 個人面談の実施 【各学年】 人権講話 【生徒指導部】 命の大切さを学ぶ教室 【生徒指導部】	健康調査、毎朝の健康観察 【保健部】 相談室だよりの発行 【保健部】 個人面談 【各学年】 ネットパトロール 【図書情報部・生徒指導部】		学校評議員への 授業公開 PTA 授業参観 【総務部】
11月	毎日の朝読朝学 【各学年】 公開授業週間 【教務部・教科会】	健康調査の実施、毎朝の健康観察 【保健部】 相談室だよりの発行 【保健部】 ネットパトロール 【図書情報部・生徒指導部】		公開授業週間 【教務部】 中学校の現状を知る学習会【生徒指導部】 PTA 生活委員交通安全指導 【総務部】
12月	毎日の朝読朝学 【各学年】 第2回いじめアンケート 【いじめ不登校対策委員会】	第2回いじめアンケート 【いじめ不登校対策委員会】 健康調査、毎朝の健康観察 【保健部】 相談室だよりの発行 【保健部】 ネットパトロール 【図書情報部・生徒指導部】	第2回いじめアンケート結果報告	保護者会 【各学年】 PTA 生活委員交通安全指導 【総務部】

1月	毎日の朝読朝学 【各学年】	健康調査、毎朝の健康観察 【保健部】 相談室だよりの発行 【保健部】 ネットパトロール 【図書情報部・生徒指導部】		PTA 生活委員交 通安全指導 【総務部】
2月	毎日の朝読朝学 【各学年】	健康調査、毎朝の健康観察 【保健部】 相談室だよりの発行 【保健部】 ネットパトロール 【図書情報部・生徒指導部】	取組評価アン ケート原案	
3月	毎日の朝読 【各学年】	健康調査、毎朝の健康観察 【保健部】 「相談室だより」の発行 【保健部】 ネットパトロール 【図書情報部・生徒指導部】	取組評価アン ケートの実施	