

豊明高校 生徒心得

生活態度

1 校内生活

- (1) 集団で生活していることを自覚し、合理的な行動ができるよう心掛ける。
- (2) 正しい言葉づかい、しっかりした挨拶を励行する。
- (3) 不必要な現金、学習に不必要なものは持参しない。携帯電話・スマートフォンは校内のルールに従って使用する。
- (4) 学校の施設、備品を大切に取扱い、もし、あやまって破損したときは、すぐに保健部に届け出る。
- (5) 拾得物、紛失物は速やかに生徒指導部に届け出る。
- (6) ポスター等を掲示するとき、印刷物を発行するときは、事前に生徒指導部へ届け、許可を受ける。
- (7) 学校の施設、備品を特別に使用する場合は前もって関係教員の許可を受ける。

2 校外生活

- (1) 不健全な遊戯場、飲食店などには立寄らない。
- (2) 飲酒、喫煙、薬物等の乱用など、法にふれる行為はしない。
- (3) アルバイトは原則として禁止する。家庭の事情等、特別な理由がある場合は担任に申し出る。
- (4) 住所、家族、保証人等の異動があったときは、すみやかに担任に届け出る。
- (5) 校外で補導された場合は、ただちに生徒指導部に届け出る。

交通安全

1 自転車通学

- (1) 自転車通学をする場合は自転車保険に加入する。また、校内の自転車点検で不備が発覚した場合には、速やかに整備を行う。
- (2) 自転車安全利用五則を守り、傘さし運転、携帯電話やスマートフォン・イヤホンの使用などをしない。
- (3) 交通事故にあった場合は、相手を確認し、すぐに警察に連絡をする。その後、事故の状況をすみやかに家庭と学校に連絡をする。(徒歩通学者も同様)
- (4) 駐輪の際は、指定された場所に整理して置き、必ず施錠する。
- (5) 校内では自転車に乗車しない。
- (6) ヘルメットの着用に努める。

2 「四ない運動」の推進

- (1) 自動車等の運転免許の取得は禁止する。
- (2) オートバイに乗らない、乗せてもらわない、買わない、免許をとらない。
- (3) 交通に関して警察の指導を受けた時は、すみやかに学校に申し出る。

3 その他

- (1) 登下校は、原則として自家用車、タクシー等を利用しない。
- (2) 交通安全を心がけ、自分の命を守るだけでなく、地域住民にも迷惑をかけないように留意する。

服装・身だしなみ（服装は質素・清潔を旨とし、高校生としての品位を保つよう心掛ける。）

1 制服

パンツスタイル

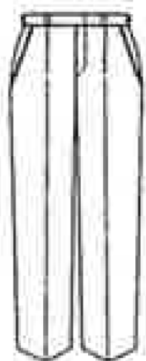


指定制服（ブレザー：グレー）



指定制服（長袖シャツ：シロ）

- ・左胸：校名刺繍



指定制服（冬スラックス：チェック）

- ・裾：シングル仕様
- ・ベルト：華美でないもの
- ・靴下：白、黒、紺、グレーの無地を基調とした、華美でないもの



指定ネクタイ

- ・ワンタッチ式



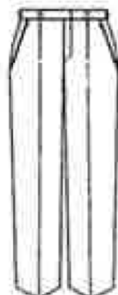
指定リボン

- ・ワンタッチ式



指定制服（ポロシャツ：シロ）

- ・左胸：校名刺繍



指定制服（夏スラックス：チェック）

- ・裾：シングル仕様
- ・ベルト：華美でないもの
- ・靴下：白、黒、紺、グレーの無地を基調とした、華美でないもの

スカートスタイル



指定制服（ブレザー：グレー）



指定制服（長袖シャツ：シロ）

- ・左胸：校名刺繍



指定制服（冬スカート：チェック）

- ・丈：膝中心
- ・ベルトの着装禁止
- ・靴下：白、黒、紺、グレーの無地を基調とした、華美でないもの



指定リボン

- ・ワンタッチ式



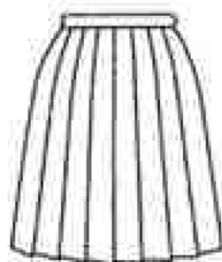
指定ネクタイ

- ・ワンタッチ式



指定制服（ポロシャツ：シロ）

- ・左胸：校名刺繍



指定制服（夏スカート：チェック）

- ・丈：膝中心
- ・ベルトの着装禁止
- ・靴下：白、黒、紺、グレーの無地を基調とした、華美でないもの

防寒具



指定制服（ニットベスト）

- ・左胸：校名刺繍



指定制服（ニットカーディガン）

- ・左胸：校名刺繍

2 靴

色・形ともに華美でないものとする。

3 頭髪

パーマ、脱色、染色等の加工はしない。

4 その他

- (1) ピアス等アクセサリは身につけない。
- (2) 化粧・カラーコンタクトの使用は禁止する。

5 防寒具

- (1) ベストやカーディガンは、学校指定のものを必ず使用すること。
- (2) 登下校時、華美でない、防寒コート類の着用を認める。ただし、ベンチコートなど膝丈より長いものは、自転車での安全な登下校に適さないため禁止する。
- (3) その他の防寒具については、色・柄ともに華美でないものとする。

6 異装

やむを得ない事情により規定外の服装をする場合には、生徒指導部に異装届を出し、許可を得ること。